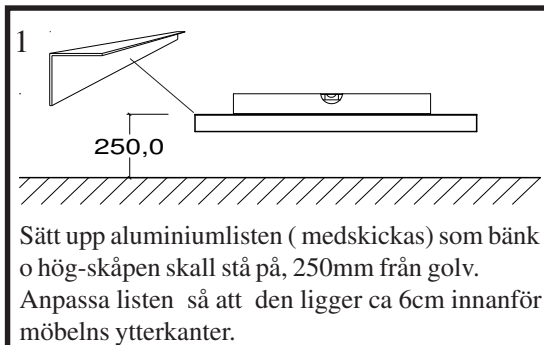




MONTERINGSANVISNING FÖR BADMÖBEL KAMELEONT

Tänk på att förutsättning för ett bra monteringsresultat är att väggar är noggrant avvägda i lod o våg.

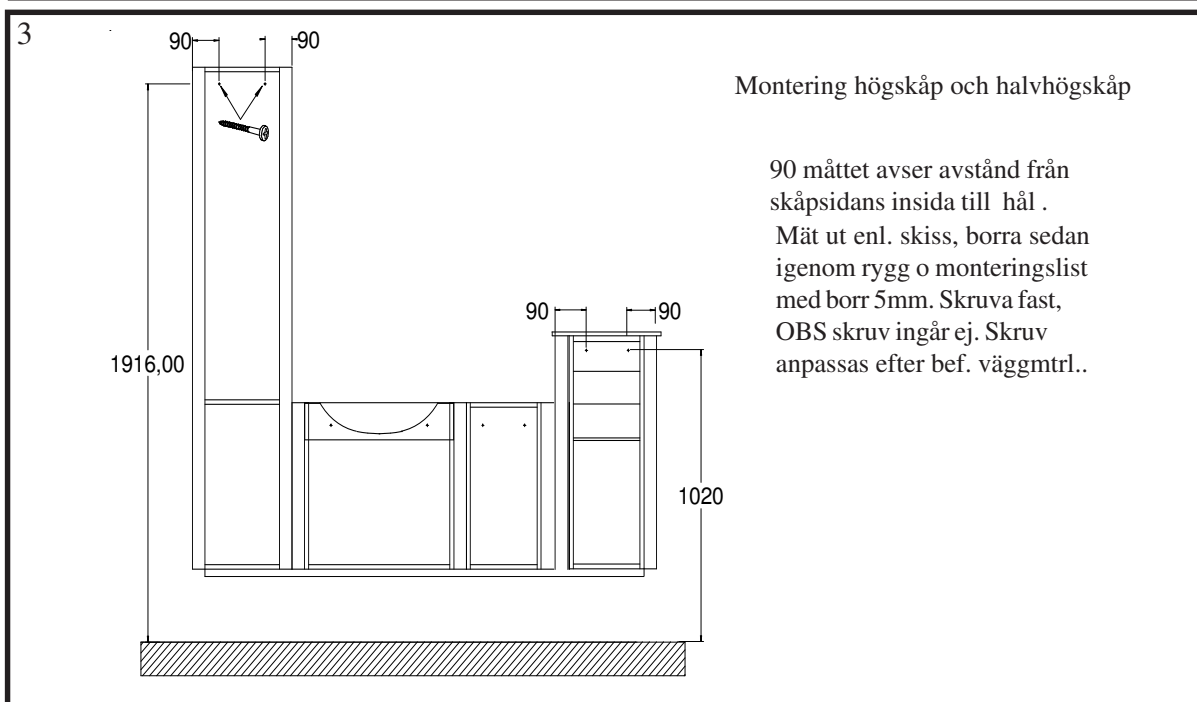
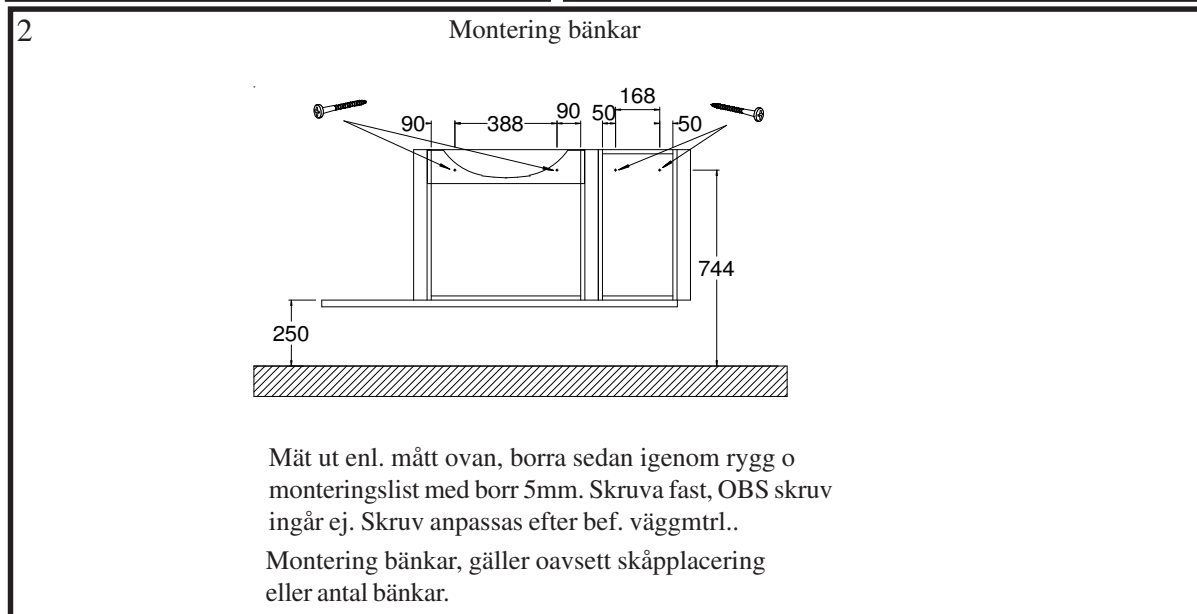


OBS!

Före montering av skåpen på vägg bör luckor och lådor demonteras och hyllor tas ur, detta för att skåpen blir lättare och åtkomsten i skåpen ökas. Listen under skåp har utelämnats i anvisningen för att bättre åskådliggöra monteringen.

Montera möbeln i följande ordning:

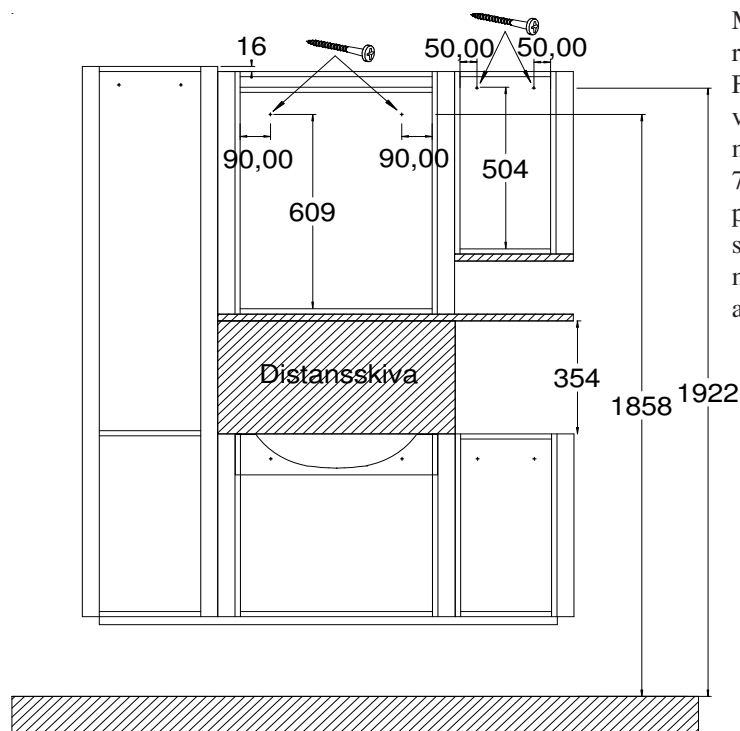
Bänkar, högskåp, väggskåp, baldakin, el, baldakinlock, tvättställ, hyllspegel, tvättställsspegel, handtag, va .





4

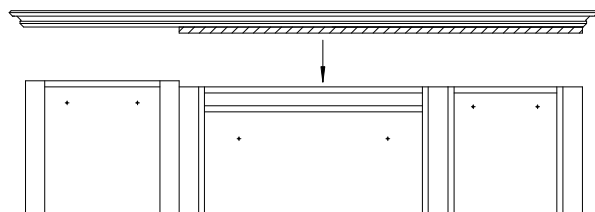
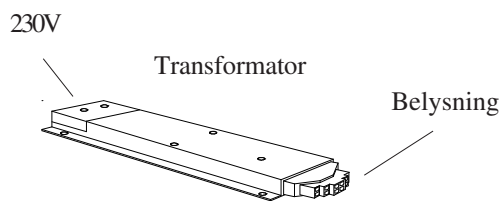
Montering väggskåp och spegelskåp



Mät ut enl. skiss, borra sedan igenom rygg o monteringslist med borrh 5mm. För att underlätta montering av väggskåp medföljer en distansskiva med mått: 700x354. Denna skiva placeras på 70 bänken, se skiss. På skivans ovkant placeras spegelskåpet med sidoskåp och skruvas fast i vägg. Skruva fast med medf. skruv TKX 5x60. Efter montering av väggskåp avlägsnas distansskivan.

5

Montering Baldakin



Före montering av baldakin måste transportskivan avlägsnas från baldakin. Den skiva som sitter där högskåpet skall vara.

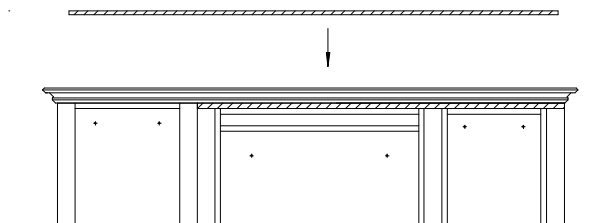
Miljöer utan högskåp saknar transportskiva. På väggskåpen ligger kablager från halogenbelysning och 230V uttag. Vid montering måste kablager föras upp genom urfräsningarna i bakkant på baldakin till ovansidan på baldakin. Kablager från halogenbelysning ansluts till transformator (medföljer).

Baldakinen fästes med skruv som demonterats från transportskivan i väggskåpen Där högskåp saknas monteras med medf. skruv TKX 3,5x30 4st.

OBS! Elinstallationen skall utföras av behörig installatör!

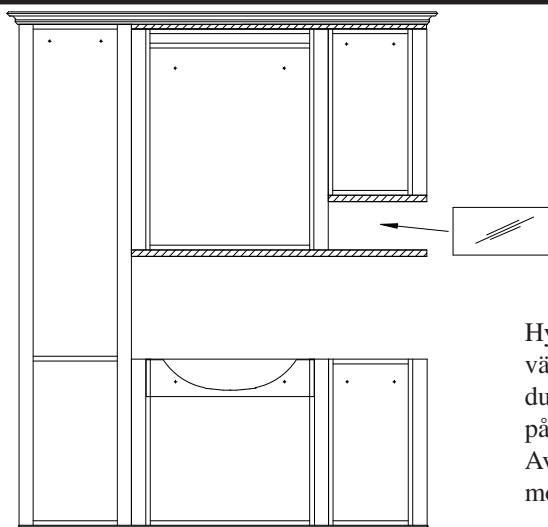


6



För att täcka elinstallationen medföljer ett lock som placeras ovanpå baldakinen. Detta lock är försett med kabelgenomföring för inkommande 230V.

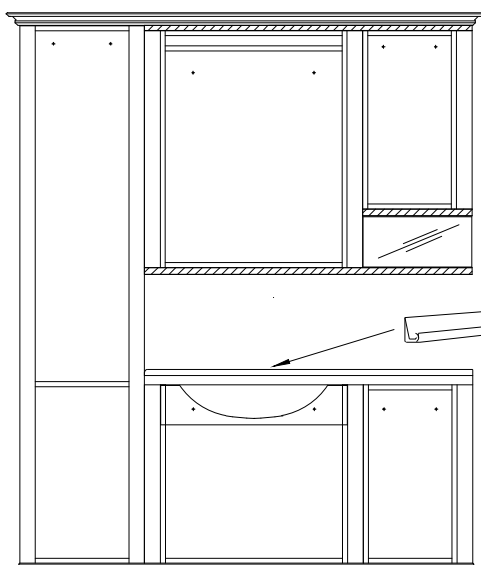
7



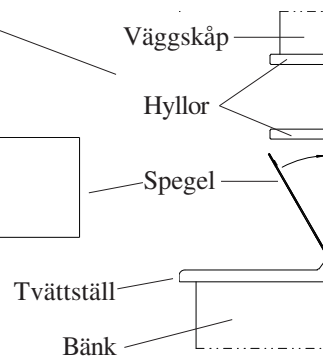
Hyllspegeln (speglarna) monteras mellan väggskåp o hylla med hjälp av dubbelhäftande tejp som sitter förmonterad på baksidan av spegeln. Avlägsna skyddspapperet på tejpens före montering.



8



Tvättställspegel (där sådan ingår): börja med att montera aluminiumlisten mot bakkant på tvättställ, skruva fast med medföljande skruv TFX 3,5x35. Avlägsna skyddspapperet på tejpens som sitter på baksidan av spegeln. Ställ spegeln i aluminiumlisten och tryck spegeln mot väggen, (se skiss).



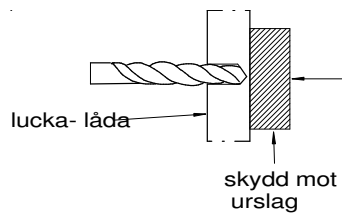
Möbel sett från sidan





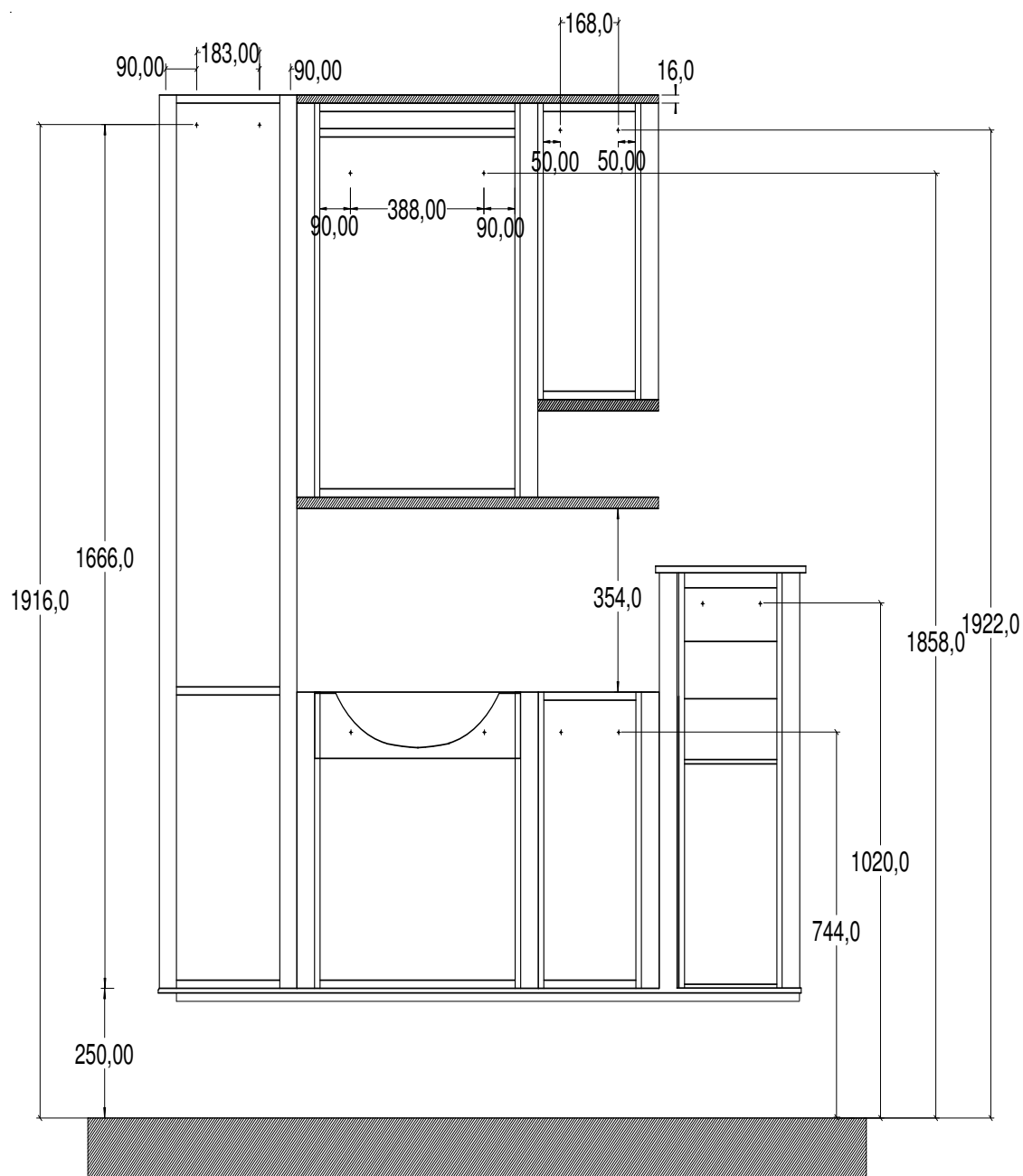
9

Sätt tillbaka hyllor, lådor och luckor när monteringen är klar. Sedan återstår att montera handtag.
Mät ut var handtagen skall sitta och borra med 5mm borrh. För att eliminera urslag när borren tränger igenom luckan- lådan bör man använda en träklots på baksidan.



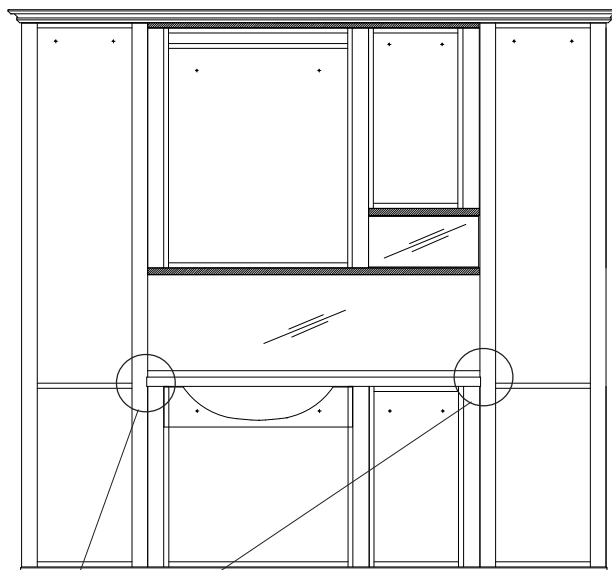
10

MONTERINGSMÅTT BADMÖBEL KAMELEONT

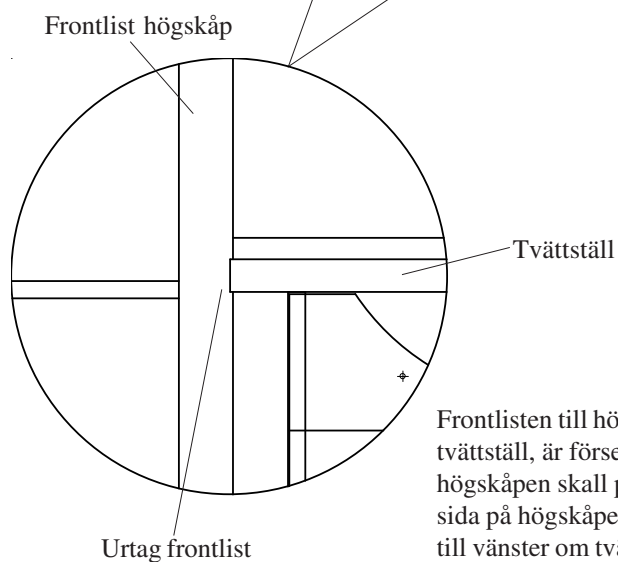




TILLÄGG TILL MONTERINGSANVISNING FÖR MILJÖER SOM BESTÅR AV HÖGSKÅP PÅ VARDERA SIDAN OM TVÄTTSTÄLL, (SE EXEMPEL).



Exempel



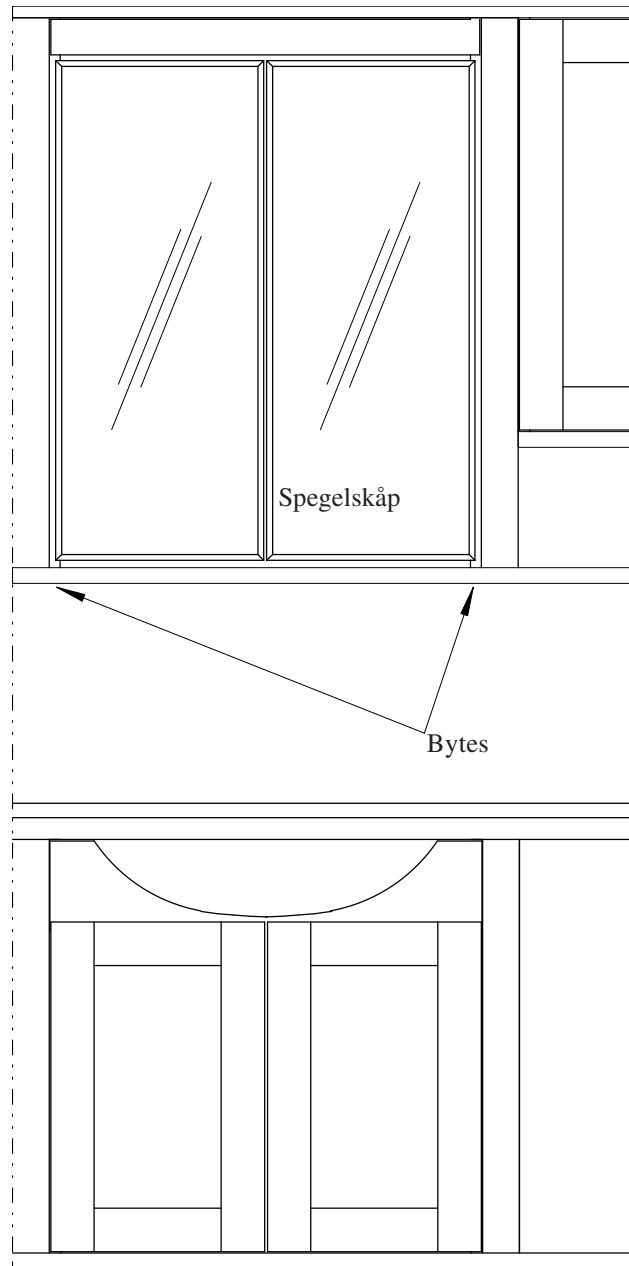
Frontlisten till högskåp i miljöer där högskåp ingår på båda sidor om tvättställ, är försedd med ett urtag för tvättställ enl. skiss. Detta innebär att högskåpen skall placeras med hänsyn till urtaget. Sitter urtaget på höger sida på högskåpet (sett framifrån) innebär det att högskåpet skall placeras till vänster om tvättstället och vice versa. Det är även viktigt i vilken ordning badmöblerna monteras. Möblerna skall monteras i följande ordning:

1. Bänkskåp
2. Ett av högskåpen
3. Väggskåpen
4. **Tvättstället**
5. **Tvättställspegel** (om sådan ingår)
6. Andra högskåpet
7. Baldakin med lock



ERSÄTTNING AV SKRUVAR

Vi ber er ersätta skruvar enl. nedan



Under belysningshyllan sitter 6st TFX4x30 skruvar som fixerar
hyllan mot skåpbotten
4 av dessa (de två i mitten skall ej bytas) skruvar ersätts med de
medskickade TFX4x40
Avlägsna först täckbrickan.
Byt sedan en skruv i taget.
Sätt tillbaka täckbrickan.
Vi yackar för er medhjälp.